

世田谷線 賃料
世田谷
 高級マンション

210,000 円 込 円

管理費

■名称

グランハウス世田谷レジデンス

2LDK

世田谷線 世田谷駅 徒歩3分

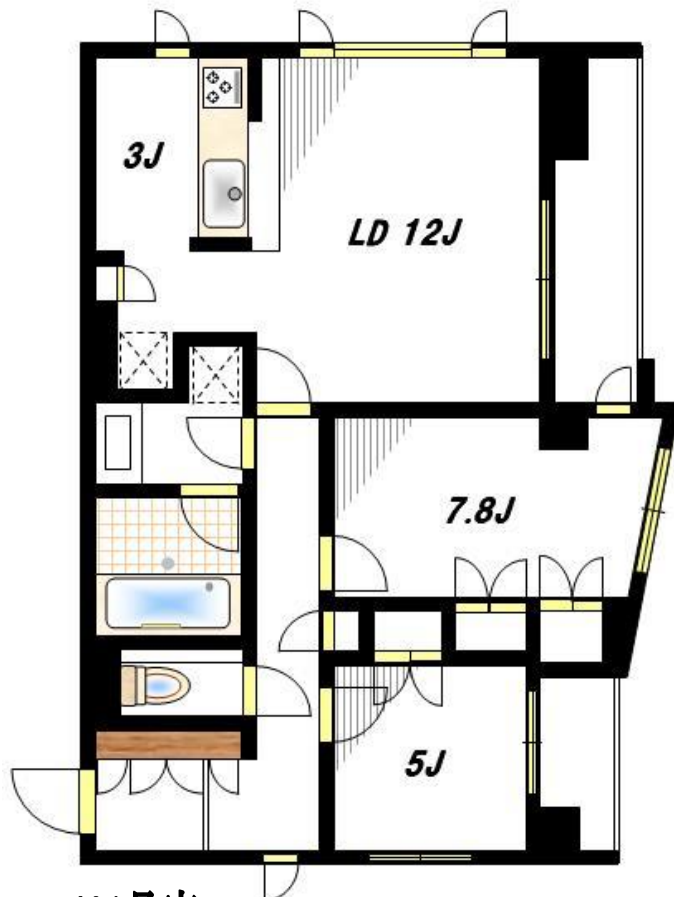
田園都市線 三軒茶屋駅 徒歩23分

★分譲仕様賃貸マンション!

★重厚な清水建設施工マンション

★設備充実・買物便利な立地です

★渋谷・三軒茶屋行きバス停まで徒歩1分
 ご覧になって頂ければ気に入って頂ける物件です。



401号室

■駐車場

敷地内あり(機械式)

サイズ 車長5050 車幅1850 車重2000
 月額28,620円~38,880円 敷金1ヶ月

■EQUIPMENT

オートロック
 宅配BOX
 エレベーター
 共有部防犯カメラ設置
 24時間警備
 カラーTVモニターホン
 CATV・BS
 システムキッチン
 追炊き機能付セミオートバス
 浴室乾燥機



- 所在地 / 世田谷区世田谷4-7-5
- 交通 / 世田谷線 世田谷駅 徒歩3分
- 構造 / RC造 9階建 4階部分
- 築年数 / 2007年1月
- 面積 / 約 68.80 m²
- 敷金 / 1ヶ月 + 必須賃貸保証
- 礼金 / 1ヶ月
- 契約期間 / 2年間
- 更新料 / 新賃料1ヶ月分 + 事務手数料16,500円
- 現況 / 空室
- 入居日 / 即
- 解約予告 / 1ヶ月前
- 必要書類 /
 申込人: 身分証明・住民票・源泉徴収証(入居者全員)
 連帯保証人: 印鑑証明書・確約書
- 保険 / 当社指定家財保険加入
- その他

※成約時、仲介手数料として賃料1, 1ヶ月分をお支払い頂きます。

※保証会社料: 更新料無の場合、賃料の100% 更新料有 50% 毎年1万円

※図面と現況が異なる場合は現況優先とします。

※退去時、ハウスクリーニング代は借主負担です。



MINORI
 CORPORATION

東京都知事 (5) 第82110

株式会社ミナリコーポレーション

〒154-0017 東京都世田谷区世田谷4-7-5

TEL 03-5799-9301

FAX 03-5799-9302

http://www.minori-co.jp

手数料	負担の割合	貸主	%	借主	100 %
	配分の割合	元付	%	客付	100 %
備考					

■取引態様: 専任媒介 ■情報公開日: