

世田谷線 世田谷駅 マンション

# グランホース世田谷レジデンス

※成約時、仲介手数料として賃料1ヶ月分をお支払い頂きます。  
 ※賃貸保証に加入して頂きます。  
 ※退去時、ハウスクリーニング代は借主負担です。  
 ※更新時、更新事務手数料が掛かります。  
 ※図面と現況が異なる場合は現況優先とします。

| =賃料表= |                  |     |                |    |      |
|-------|------------------|-----|----------------|----|------|
| 号室    | 賃料               | 管理費 | m <sup>2</sup> | 間取 | 入居時期 |
| 903   | <b>170,000</b> 円 | 込 円 | 46.5           | A  | 即    |

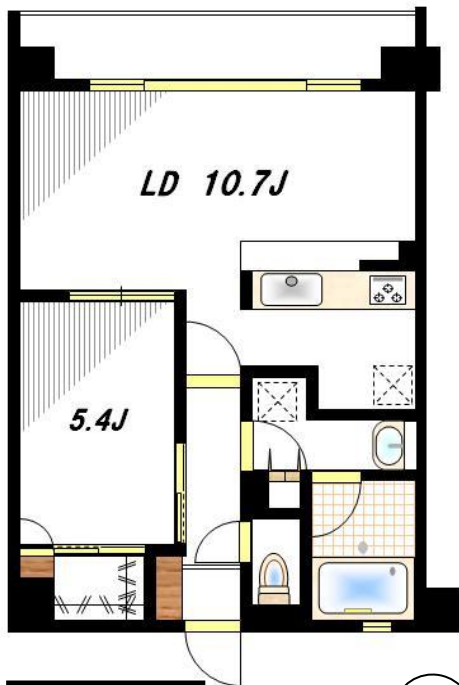
Access 東急世田谷線

「世田谷」駅 徒歩3分

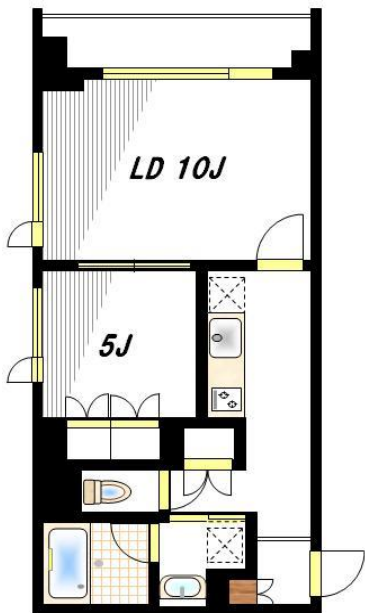
田園都市線 三軒茶屋駅 徒歩20分

**礼金・敷金1ヶ月** ★設備充実・清掃・日勤管理

★ご覧になって頂ければ気に入って頂けると思います



**Aタイプ**  
1LDK 46.5㎡



**Bタイプ**  
1LDK 45.8㎡



＝物件概要＝

名称：グランホース世田谷レジデンス  
 所在地：東京都世田谷区世田谷4丁目7番5号  
 構造：RC造 9階建  
 間取：上記参照  
 完成：平成19年1月（2007年）  
 入居日：上記参照

＝賃貸条件＝

敷金：賃料1か月分  
 礼金：賃料1か月分  
 管理費：無  
 契約種類：普通借家  
 契約期間：2年間  
 更新料：新賃料の1か月分+事務手数料16,500円

＝設備＝

火災保険：必須加入 20,000円（2年間掛捨て）  
 賃貸保証：原則必須加入  
 更新料：更新料有りの場合は、賃料の50%  
 更新料無しの場合は、賃料の100%  
 （更新料：毎年1万円）  
 駐車場：29,150円～39,600円

＝設備＝

- オートロック・エレベーター
- エアコン・フローリング
- システムキッチン
- 24時間ゴミ捨て場
- 洗面化粧台
- 宅配BOX・TVインターホ
- BS・CATV・Bフレッツ
- バイク置場 5,500円/月
- 駐輪場（無料）
- 浴室乾燥機
- 追炊き機能付セミオートバス



**MINORI**  
CORPORATION

東京都知事（4）第82110

有限会社ミニリコーポレーション

〒154-0017 東京都世田谷区世田谷4-7-5

TEL 03-5799-9301

FAX 03-5799-9302

http://www.minori-co.jp

| 手数料 | 負担の割合 | 貸主 | % | 借主 | 100 % |
|-----|-------|----|---|----|-------|
|     | 配分の割合 | 元付 | % | 客付 | 100 % |
| 備考  |       |    |   |    |       |

■取引態様：代理

■情報公開日：