

世田谷線 高級マンション

賃料 **200,000** 円 管理費 **込** 円

■名称

グランホース世田谷レジデンス

1LDK

世田谷線 世田谷駅 徒歩3分

田園都市線 三軒茶屋駅 徒歩23分

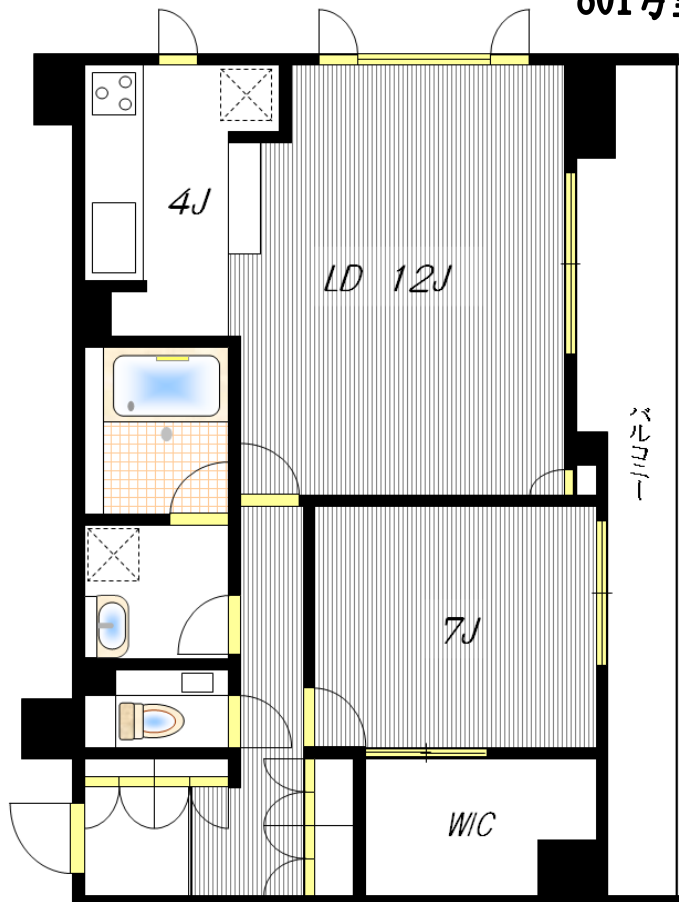
801号室 ★分譲仕様賃貸マンション!

★重厚な清水建設施工マンション

★東京の夜景が綺麗です。

★日当り・眺望 最高です。

ご覧になって頂ければ気に入って頂ける物件です。



■敷地内駐車場 平置 月額39,600円

(機械式)
サイズ 車高1550車長5050車幅1850車重2000
月額29,150円 敷金1ヶ月

■EQUIPMENT

- オートロック、エレベーター
- 宅配BOX
- 専用ゴミ置場あり
- 共有部防犯カメラ設置
- 24時間警備
- カラーTVモニターホン
- CATV・BS
- システムキッチン
- 追炊き機能付セミオートバ



- 所在地 / 世田谷区世田谷4-7-5
- 交通 / 世田谷線 世田谷駅 徒歩3分
- 構造 / RC造 9階建 8階部分
- 築年数 / 2007年1月
- 面積 / 約 65.8 m²
- 敷金 / 1ヶ月
- 礼金 / 1ヶ月
- 契約期間 / 2年間
- 更新料 / 新賃料1ヶ月分 + 事務手数料16,500円
- 現況 /
- 入居日 /
- 解約予告 / 1ヶ月前
- 必要書類 /

申込人: 身分証明・住民票・源泉徴収証(入居者全員)
連帯保証人: 印鑑証明書・ 確約書

■保険 / 当社指定家財保険加入

■保証会社必須加入

※成約時、仲介手数料として賃料1, 1ヶ月分をお支払い頂きます。
※保証会社料: 更新料なし、賃料の100% 有り 50% (1万円/年)
※図面と現況が異なる場合は現況優先とします。
※退去時、ハウスクリーニング代は借主負担です。



MINORI 株式会社 ミノリコーポレーション
CORPORATION

東京都知事 (4) 第82110

〒154-0017 東京都世田谷区世田谷4-7-5

TEL 03-5799-9301

FAX 03-5799-9302

http://www.minori-co.jp

手数料	負担の割合	貸主	%	借主	100 %
	配分の割合	元付	%	客付	100 %
備考					

■取引態様: 専任媒介 ■情報公開日: