

# 上馬ホームズ

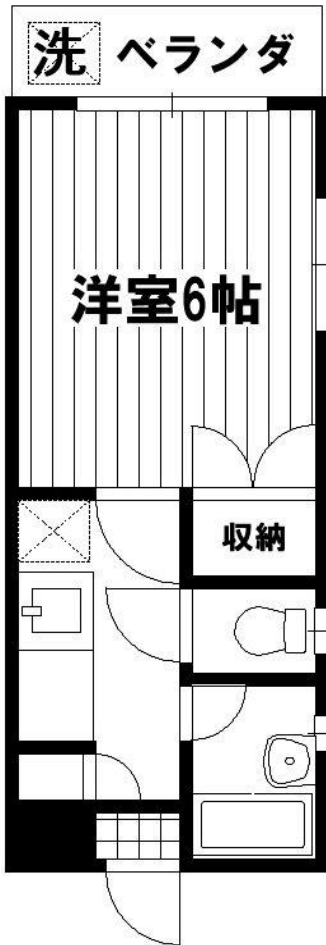
## 1K

- オートロック
- 防犯マグネットキー
- エアコン実装(1基)
- ガスコンロ対応2口
- バス・トイレ別
- 洗面台有り
- 角部屋
- フローリング

~しかもRC造、B/T別物件です。~  
~閑静な住宅地に佇む物件~

賃料 **71,000** 円 管理費・共益費 **5,000** 円

田園都市線 三軒茶屋駅 徒歩13分  
世田谷線 松蔭神社駅 徒歩7分



- 所在地 / 世田谷区上馬5-32-25
- 交通 / 田園都市線 三軒茶屋駅 徒歩13分
- 構造 / RC造 3階建 2階部分
- 築年数 / 1986年 2月 (昭和61年)
- 面積 / 約 20 m<sup>2</sup>
- 敷金 / 1ヶ月
- 礼金 / 1ヶ月
- 契約期間 / 2年間
- 更新料 / 新賃料1ヶ月分
- 現況 / 空室
- 入居日 /
- 解約予告 / 1ヶ月前
- 必要書類 / 申込人: 身分証明・住民票 (入居者全員)  
連帯保証人: 印鑑証明書・確約書
- 保険 / 当社指定家財保険加入
- その他

※成約時、仲介手数料として賃料1, 1ヶ月分をお支払い頂きます。  
※原則賃貸保証に加入いただけます。  
※図面と現況が異なる場合は現況優先とします。  
※退去時、ハウスクリーニング代は借主負担です。



205号室



東京都知事 (4) 第82110

有限会社、リコーポレーション

〒154-0017 東京都世田谷区世田谷4-7-5  
TEL 03-5799-9301  
FAX 03-5799-9302  
HP: <http://www.minori-co.jp> MAIL: [info@minori-co.jp](mailto:info@minori-co.jp)

手数料	負担の割合	貸主	%	借主	100 %
	配分の割合	元付	%	客付	100 %
備考	B100				

■取引態様: 貸主 ■情報公開日: