

グランホース式番館

＝物件概要＝

名称：グランホース式番館
 所在地：東京都世田谷区世田谷1丁目15番15号
 構造：RC造 8階建
 間取：1K
 完成：平成15年2月（2003年）
 入居日：右記参照

＝賃貸条件＝

敷金：賃料1か月分 + 必須賃貸保証加入
 礼金：賃料1か月分
 管理費：込み
 契約種類：普通借家
 契約期間：2年間
 更新料：新賃料の1か月分+事務手数料16,500円
 火災保険：必須加入 20,000円（2年間掛捨て）
 賃貸保証：必須加入 全保連
 更新料なし 賃料の100%
 更新料あり 賃料の50%（上限1万円）

＝設備＝

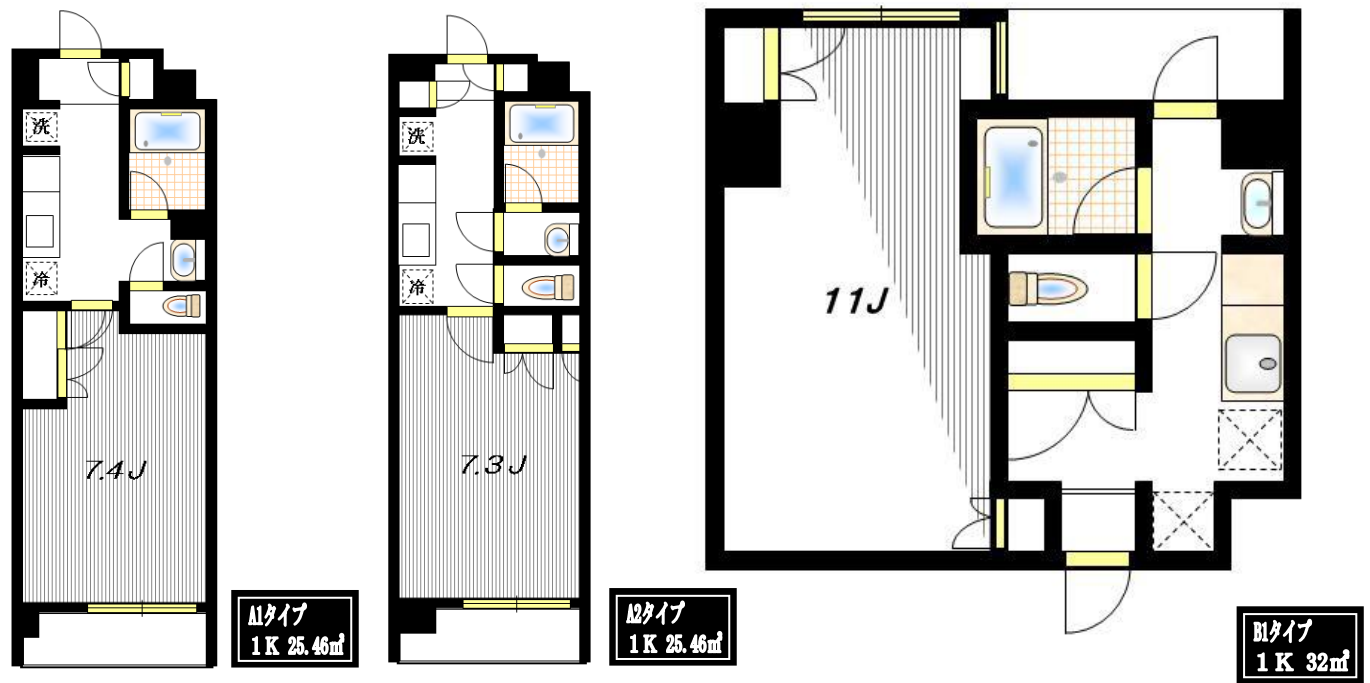
- オートロック、防犯カメラ
- エアコン
- エレベーター
- 浴室乾燥機
- 洗面化粧台
- TVモニターインターホン
- 宅配BOX
- フローリング
- BS・CATV
- ガスコンロ2口設置可
- 駐輪場
- 専用ゴミ置場 24時間可

- ★重厚な清水建設施工マンション
- ★分譲仕様マンション
- ★大規模ならではの豪華エントランス
- ★忙しい社会人に好評な24hぐだし専用ゴミ捨て場
- ★徒歩2分スーパー・渋谷行きバス停徒歩1分
- ★新婚さん・ご夫婦さん2人入居可能です

Access

東急世田谷線
 「世田谷」駅 徒歩2分
 田園都市線 三軒茶屋駅 徒歩20分

※成約時、仲介手数料として賃料1.1ヶ月分をお支払い頂きます。
 ※賃貸保証に加入して頂きます。
 ※退去時、ハウスクリーニング代は借主負担です。
 ※更新時、更新事務手数料が掛かります。
 ※図面と現況が異なる場合は現況優先とします。



駐車場 33,000円/月
 (サイズ要確認)

＝賃料表＝

号室	賃料	管理費	m ²	間取	入居時期
606	93,000 円	込 円	25.46	A1	即入居
703	96,000 申 円	込 円	25.46	A1	即入居

※反転タイプは考慮してませんので現地でご確認ください。



MINORI
CORPORATION

東京都知事 (4) 第82110
 有限会社ミニリコーポレーション

〒154-0017 東京都世田谷区世田谷4-7-5
 TEL 03-5799-9301
 FAX 03-5799-9302
<http://www.minori-co.jp>

手数料	負担の割合	貸主	%	借主	100 %
	配分の割合	元付	%	客付	100 %
備考	AD100 現地対応 名刺				

■取引態様：専任媒介 ■情報公開日：