

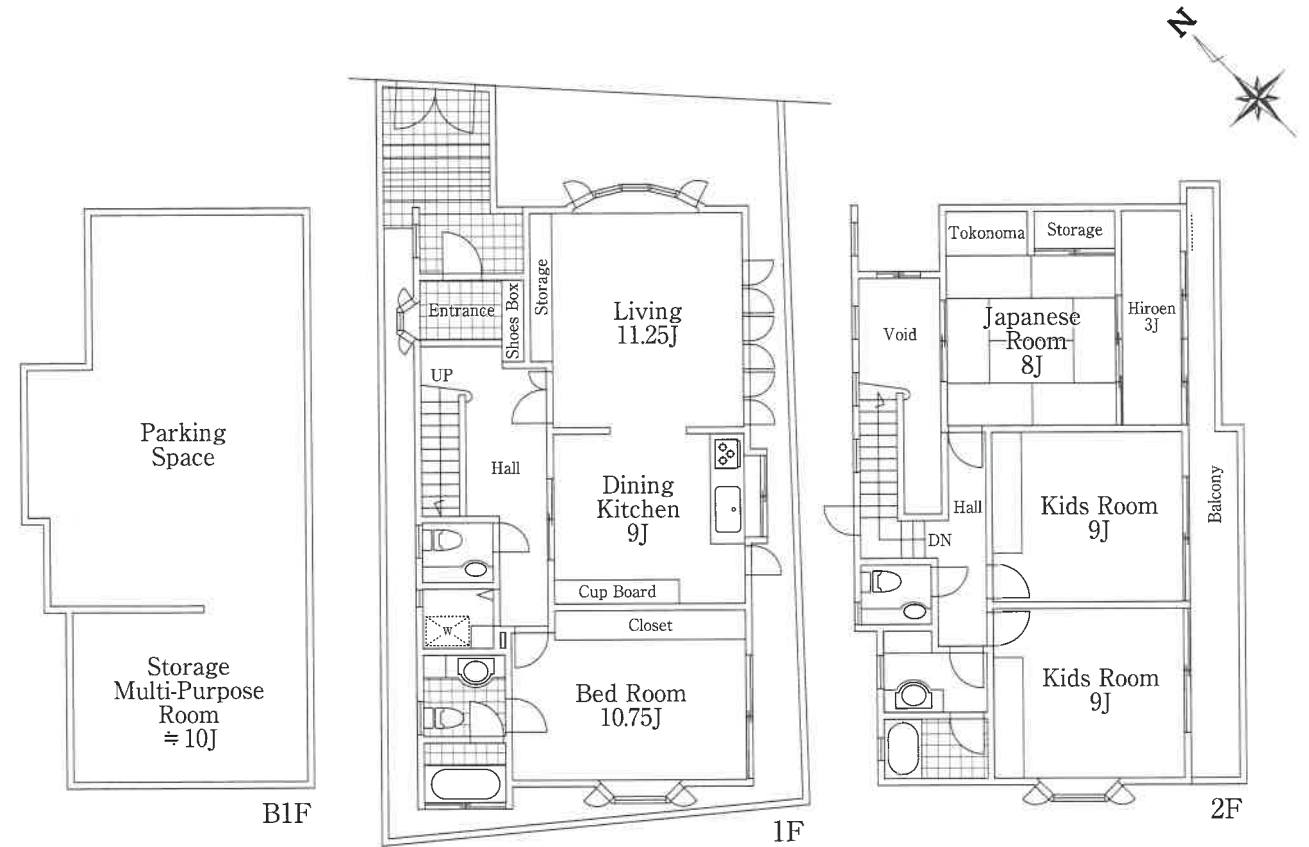
貸戸建て

豪徳寺2丁目

広々した地下スペース有 楽器相談

B1Fは駐車場(2台分※車種要確認)+倉庫+多目的ルーム(約10帖)

賃料: **450,000円** 管理費: なし 建物面積: **215.62㎡**
(1F・2F:148.3㎡、B1F:67.32㎡)



2路線2駅利用可

小田急線
「豪徳寺」 駅徒歩 **10** 分

東急世田谷線「宮の坂」駅徒歩 **2** 分



Outline

■所在地/東京都世田谷区豪徳寺2丁目17-13 ■構造規模/木造一部RC地上2階地下1階 ■築年月/平成4年10月築 ■入居予定/令和2年11月上旬予定

Rental Conditions

■礼金/1ヶ月 ■敷金/2ヶ月 ■契約期間/2年契約 ■契約形態/普通賃貸借 ■更新料/新賃料1ヶ月 ■事務手数料/16,500円 ■保険/20,000円 ■保証会社/加入要

Equipment

■全居室エアコン有 ■IHコンロ ■食洗器 ■IP全面床暖房完備 ■ウォシュレット ■バス・トイレ・洗面所2ヶ所

※図面と現況が異なる場合は現況を優先いたします。

東京都知事免許(4)第82110号

〒154-0017 東京都世田谷区世田谷4丁目7-5 グランハウス世田谷レジデンス1F

有限会社ミノリコーポレーション

TEL **03(5799)9301**
FAX **03(5799)9302**

客付会社様へ

■手数料

客付手数料負担の割合	貸主	%	借主	100%
客付手数料配分の割合	借主	%	客付	100%

■取引態様/専任媒介